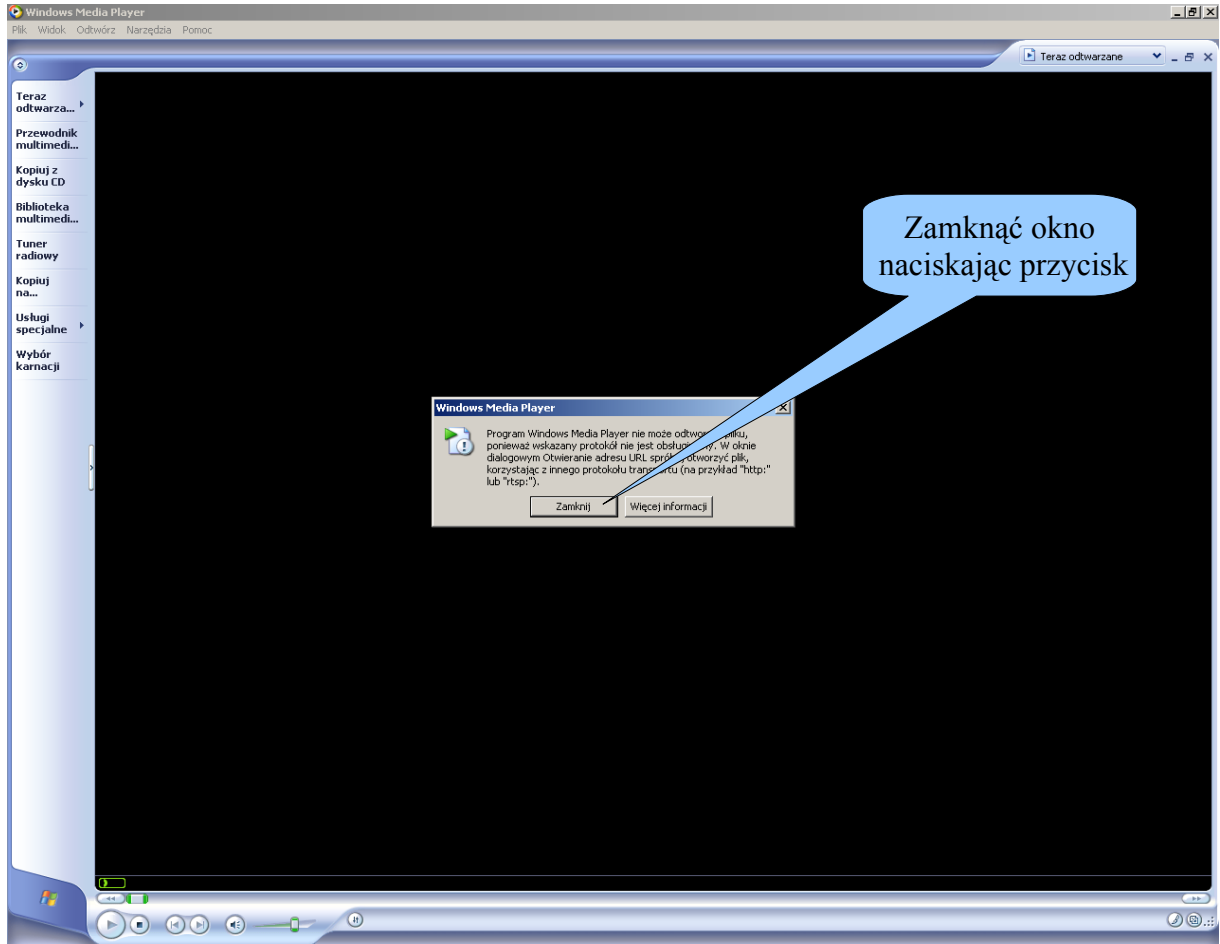
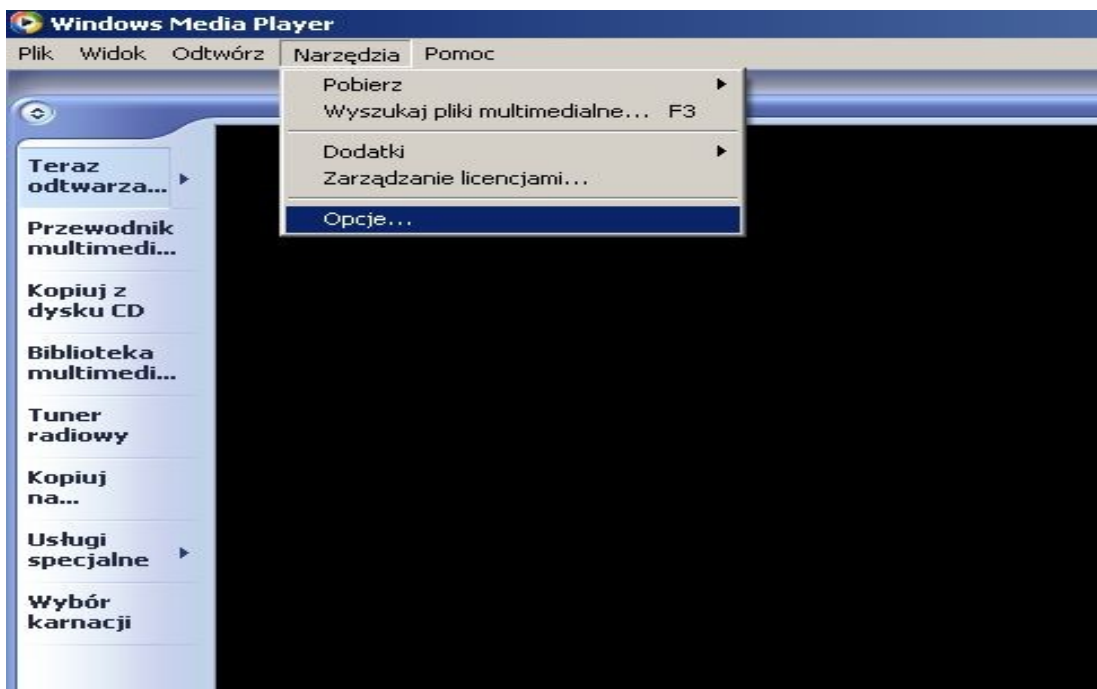


## Konfiguracja ustawień odtwarzacza VIDEO Windows Media Video Poradnik oparty o wersję 9 (nowsze wersje posiadają inną szatę graficzną).

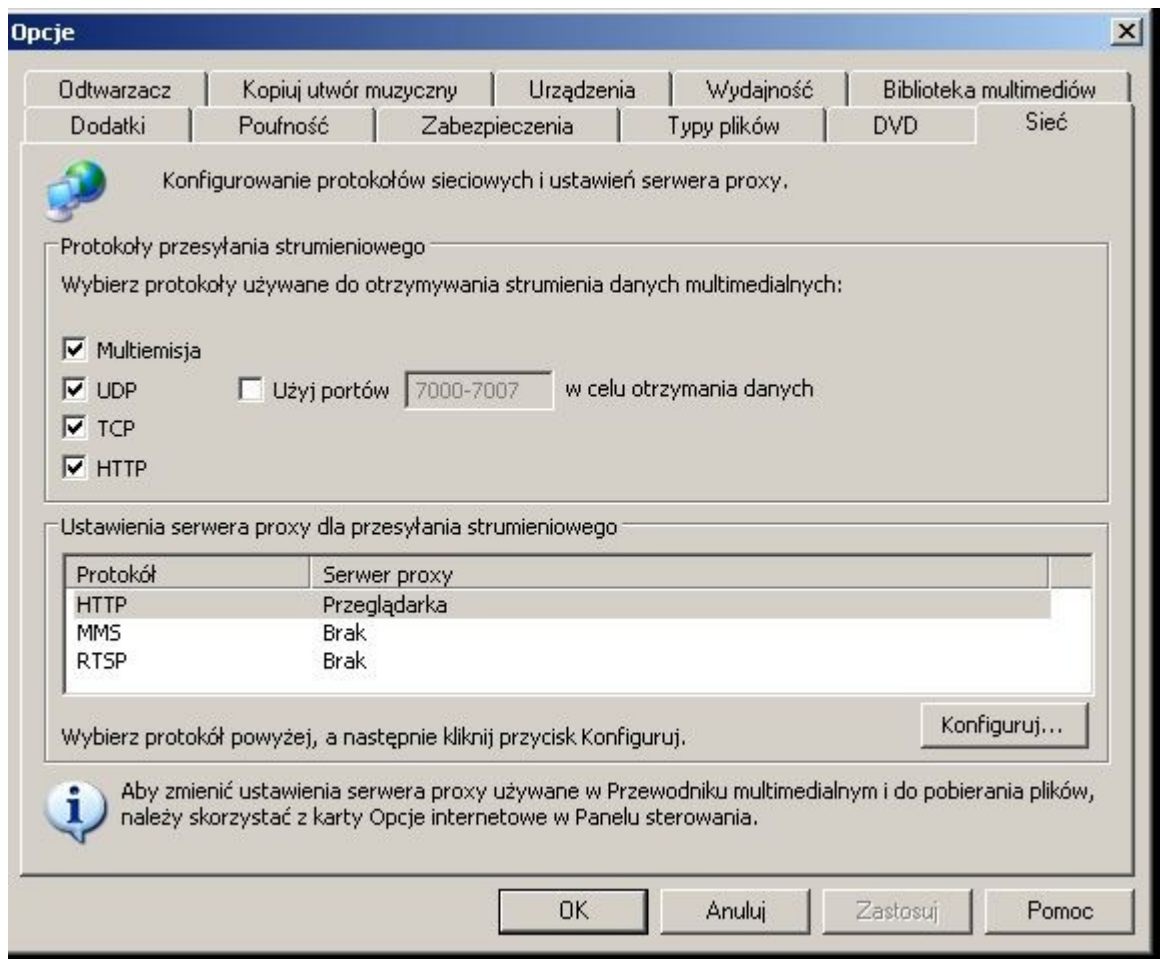
W celu konfiguracji i odtwarzania strumieni Video za pomocą Windows Media Video (\*.wmv) - w przypadku pojawienia się pokazanego na poniższym obrazie komunikatu - należy zamknąć okno z komunikatem



następnie wybieramy zakładkę (Narzędzia > Opcje...)



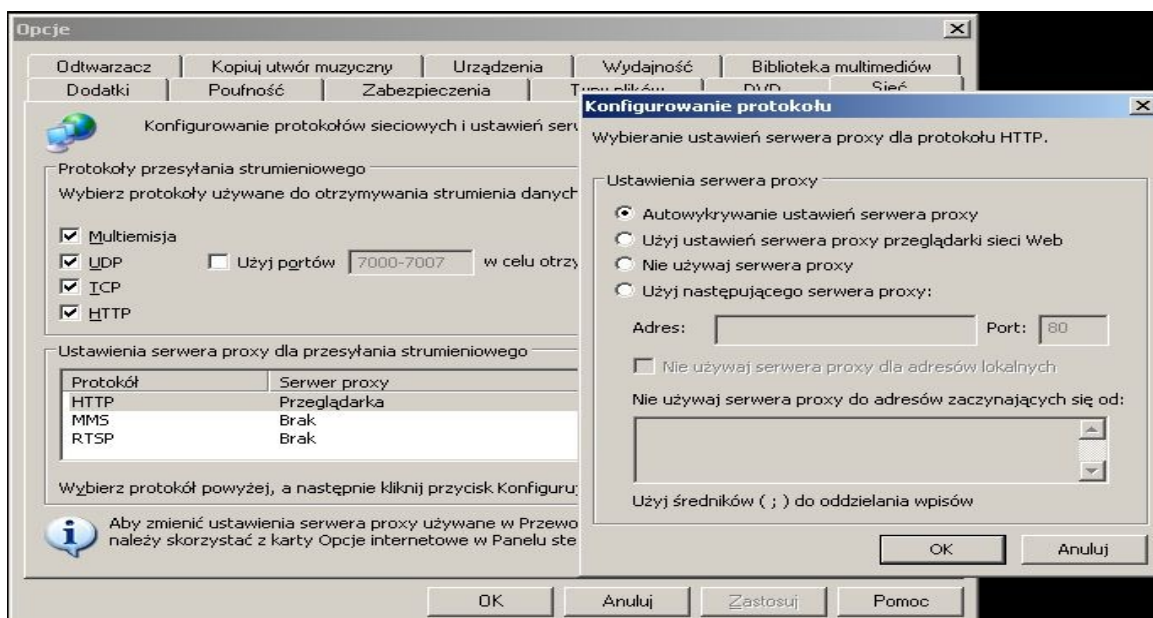
w oknie które się nam pojawi wybieramy zakładkę (**Sieć**) zaznaczamy (jeśli nie były zaznaczone wcześniej) ptaszkami protokoły (Multiemisja, UDP, TCP, HTTP) a następnie dla każdego z protokołów widocznych w oknie ustawień serwera proxy przyciskiem (**Konfiguruj...**)



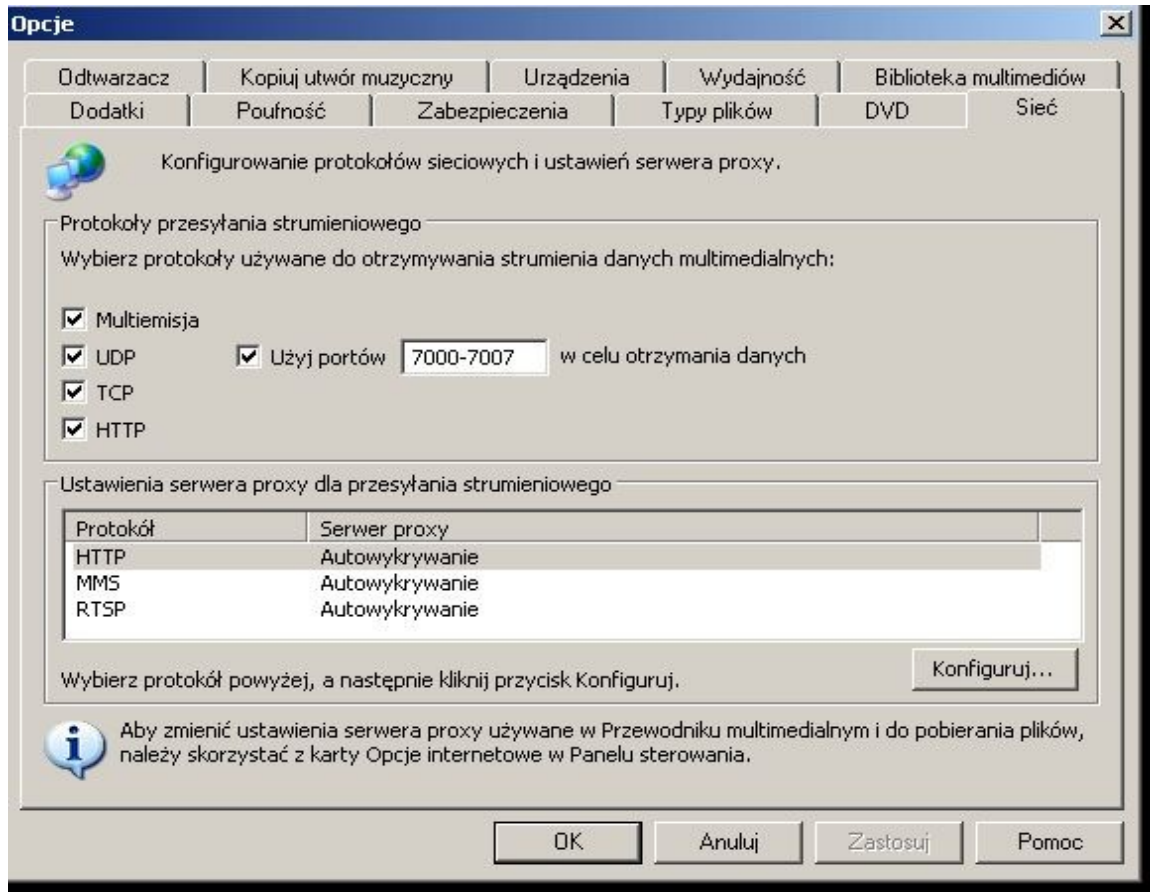
zmieniamy właściwości detekcji ustawień na:

(**Autowykrywanie ustawień serwera proxy**)

i zatwierdzamy zmiany przyciskiem (**OK**)



Następnie zaznaczamy (Użyj portów 7000-7007 w celu otrzymania danych)  
Efektem końcowym będziemy mieć takowe ustawienia jak na rysunku poniżej.



Wówczas wciskamy przycisk (Zastosuj) i (OK).

**PROGRAM BĘDZIE JUŻ ODTWARZAŁ PLIKI STRUMIENIOWE**